

POP T1M - Population

	1968	1975	1982	1990	1999	2007
Population	2 329	2 551	2 645	2 653	2 717	2 841
Densité moyenne (hab/km ²)	109,0	119,4	123,8	124,2	127,2	133,0

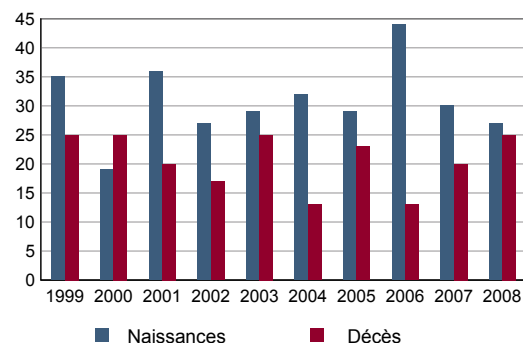
Sources : Insee, RP1968 à 1990 dénombremments - RP1999 et RP2007 exploitations principales.

POP T2M - Indicateurs démographiques

	1968 à 1975	1975 à 1982	1982 à 1990	1990 à 1999	1999 à 2007
Variation annuelle moyenne de la population en %	+1,3	+0,5	+0,0	+0,3	+0,6
- due au solde naturel en %	+0,3	+0,1	+0,3	+0,3	+0,4
- due au solde apparent des entrées sorties en %	+1,0	+0,4	-0,2	+0,0	+0,2
Taux de natalité en ‰	13,3	11,7	11,5	11,8	11,3
Taux de mortalité en ‰	10,5	10,8	8,7	9,0	7,3

Sources : Insee, RP1968 à 1990 dénombremments - RP1999 et RP2007 exploitations principales - État civil.

POP G1 - Naissances et décès



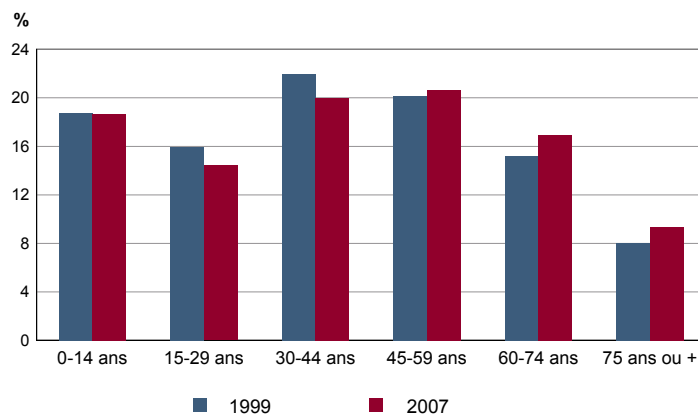
Source : Insee, État civil.

POP T3 - Population par sexe et âge en 2007

	Hommes	%	Femmes	%
Ensemble	1 373	100,0	1 468	100,0
0 à 14 ans	279	20,3	250	17,1
15 à 29 ans	202	14,7	208	14,2
30 à 44 ans	261	19,0	306	20,9
45 à 59 ans	291	21,2	296	20,2
60 à 74 ans	236	17,2	244	16,7
75 à 89 ans	95	6,9	147	10,0
90 ans ou plus	8	0,6	16	1,1
0 à 19 ans	374	27,2	322	21,9
20 à 64 ans	762	55,5	839	57,1
65 ans ou plus	237	17,3	307	20,9

Source : Insee, RP2007 exploitation principale.

POP G2 - Population par grande tranche d'âge



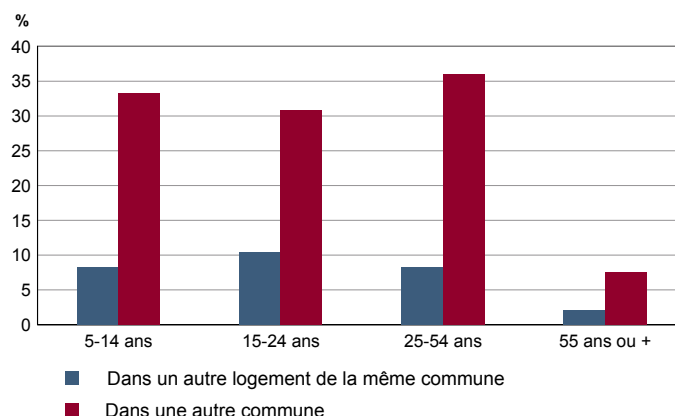
Sources : Insee, RP1999 et RP2007 exploitations principales.

POP T4M - Lieu de résidence 5 ans auparavant

	2007	%
Personnes de 5 ans ou plus habitant 5 ans auparavant	2 675	100,0
Le même logement	1 834	68,6
Un autre logement de la même commune	169	6,3
Une autre commune du même département	462	17,3
Un autre département de la même région	38	1,4
Une autre région de France métropolitaine	154	5,8
Un Dom	6	0,2
Hors de France métropolitaine ou d'un Dom	12	0,4

Source : Insee, RP2007 exploitation principale.

POP G3 - Part en 2007 des personnes qui résidaient dans un autre logement 5 ans auparavant selon l'âge



Source : Insee, RP2007 exploitation principale.

POP T5 - Population de 15 ans ou plus selon la catégorie socioprofessionnelle

	2007	%	1999	%
Ensemble	2 309	100,0	2 192	100,0
Agriculteurs exploitants	36	1,5	52	2,4
Artisans, commerçants, chefs d'entreprise	131	5,7	132	6,0
Cadres et professions intellectuelles supérieures	151	6,5	104	4,7
Professions intermédiaires	330	14,3	284	13,0
Employés	401	17,4	396	18,1
Ouvriers	282	12,2	276	12,6
Retraités	680	29,4	548	25,0
Autres personnes sans activité professionnelle	298	12,9	400	18,2

Sources : Insee, RP1999 et RP2007 exploitations complémentaires.

POP T6 - Population de 15 ans ou plus par sexe, âge et catégorie socioprofessionnelle en 2007

	Hommes	Femmes	Part en % de la population âgée de		
			15 à 24 ans	25 à 54 ans	55 ans ou +
Ensemble	1 089	1 220	100,0	100,0	100,0
Agriculteurs exploitants	12	24	0,0	0,7	3,0
Artisans, commerçants, chefs d'entreprise	87	44	0,0	10,1	1,7
Cadres et professions intellectuelles supérieures	91	60	0,0	9,1	5,1
Professions intermédiaires	159	171	3,3	24,7	4,3
Employés	103	298	19,7	27,2	4,7
Ouvriers	211	72	23,0	17,8	2,6
Retraités	326	354	0,0	1,0	72,1
Autres personnes sans activité professionnelle	99	199	54,1	9,4	6,4

Source : Insee, RP2007 exploitation complémentaire.