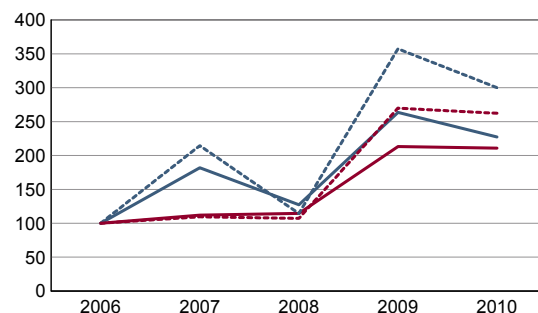


DEN T1 - Créations d'entreprises par secteur d'activité en 2010

	Ensemble	%	Taux de création
Ensemble	25	100,0	14,9
Industrie	1	4,0	4,0
Construction	5	20,0	14,3
Commerce, transports, services divers	19	76,0	20,7
dont commerce et réparation auto.	6	24,0	15,4
Administration publique, enseignement, santé, action sociale	0	0,0	0,0

Champ : activités marchandes hors agriculture.

Source : Insee, REE (Sirène).

DEN G1 - Évolution des créations d'entreprises


indice base 100 en 2006

— Territoire : ensemble
- - - Territoire : entreprises individuelles
— Zone de comparaison : ensemble
- - - Zone de comparaison : entreprises individuelles

Note de lecture : application du régime de l'auto-entrepreneur à partir du 1er janvier 2009.

Champ : activités marchandes hors agriculture.

Source : Insee, REE (Sirène).

DEN T2 - Créations d'entreprises individuelles par secteur d'activité en 2010

	Entreprises individuelles créées	dont auto-entrepreneurs	Part en % dans l'ensemble des créations	
			des entreprises individuelles	des auto-entrepreneurs
Ensemble	21	17	84,0	68,0
Industrie	1	c	100,0	c
Construction	4	c	80,0	c
Commerce, transports, services divers	16	12	84,2	63,2
dont commerce, réparation auto.	6	4	100,0	66,7
Administration publique, enseignement, santé, action sociale	0	0	///	///

Champ : activités marchandes hors agriculture.

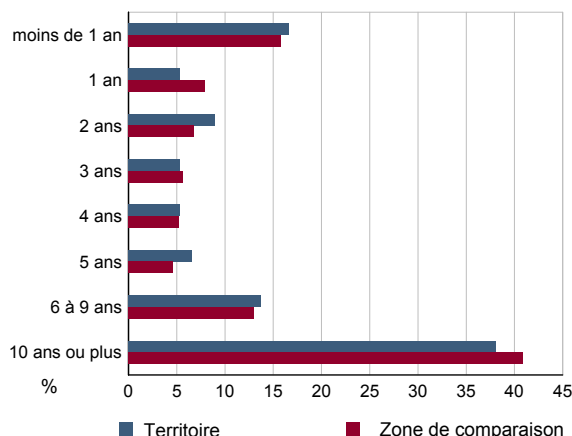
Source : Insee, REE (Sirène).

DEN T3 - Nombre d'entreprises par secteur d'activité au 1er janvier 2010

	Nombre	%
Ensemble	168	100,0
Industrie	25	14,9
Construction	35	20,8
Commerce, transports, services divers	92	54,8
dont commerce et réparation auto.	39	23,2
Administration publique, enseignement, santé, action sociale	16	9,5

Champ : activités marchandes hors agriculture.

Source : Insee, REE (Sirène).

DEN G2 - Âge des entreprises au 1er janvier 2010


Champ : activités marchandes hors agriculture.

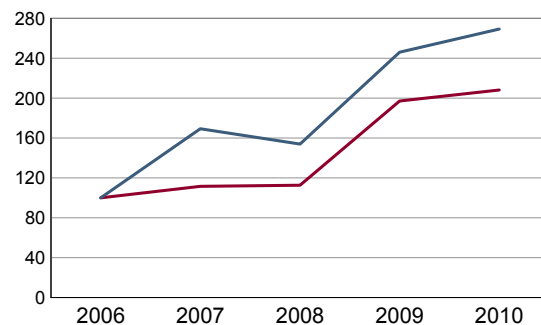
Source : Insee, REE (Sirène).

DEN T4 - Créations d'établissements par secteur d'activité en 2010

	Ensemble	%	Taux de création
Ensemble	35	100,0	18,4
Industrie	2	5,7	7,4
Construction	7	20,0	17,9
Commerce, transports, services divers	26	74,3	24,1
dont commerce et réparation auto.	8	22,9	16,3
Administration publique, enseignement, santé, action sociale	0	0,0	0,0

Champ : activités marchandes hors agriculture.

Source : Insee, REE (Sirène)

DEN G3 - Évolution des créations d'établissements


indice base 100 en 2006

— Territoire
— Zone de comparaison

Note de lecture : application du régime de l'auto-entrepreneur à partir du 1er janvier 2009.

Champ : activités marchandes hors agriculture.

Source : Insee, REE (Sirène).

DEN T5 - Nombre d'établissements par secteur d'activité au 1er janvier 2010

	Nombre	%
Ensemble	190	100,0
Industrie	27	14,2
Construction	39	20,5
Commerce, transports, services divers	108	56,8
dont commerce et réparation auto.	49	25,8
Administration publique, enseignement, santé, action sociale	16	8,4

Champ : activités marchandes hors agriculture.

Source : Insee, REE (Sirène).