

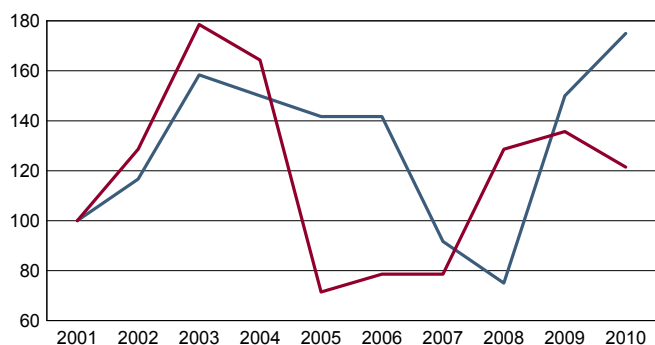
CHOM T1 - Catégories de demandeurs d'emploi inscrits en fin de mois selon le sexe et l'âge

	Demandeurs de catégorie ABC					Demandeurs de catégorie A				
	Au 31 décembre 2010				Evolution 2009-2010 en %			Au 31 décembre 2010		
	Ensemble	%	Hommes	Femmes	Ensemble	Hommes	Femmes	Ensemble	Hommes	Femmes
Ensemble	154	100,0	69	85	3,4	-11,5	19,7	96	46	50
15 à 24 ans	28	18,2	12	16	3,7	-7,7	14,3	21	9	12
25 à 49 ans	94	61,0	41	53	0,0	-19,6	23,3	58	25	33
50 ans ou plus	32	20,8	16	16	14,3	14,3	14,3	17	12	5
Chômeurs de longue durée	56	100,0	31	25	33,3	34,8	31,6	///	///	///
15 à 24 ans	5	8,9	5	0	c	c	c	///	///	///
25 à 49 ans	37	66,1	20	17	48,0	33,3	70,0	///	///	///
50 ans ou plus	14	25,0	6	8	c	c	c	///	///	///

Champ : demandeurs d'emploi inscrits à Pôle emploi, tenus de faire des actes positifs de recherche d'emploi.

Source : Pôle emploi, Dares, Statistiques du marché du travail.

CHOM G1 - Evolution des DEFM de catégorie A selon l'âge



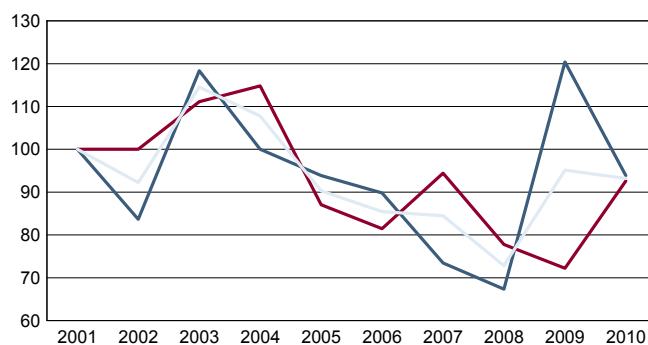
Indice base 100 en 2001

— moins de 25 ans — 50 ans ou plus

Champ : demandeurs d'emploi inscrits à Pôle emploi, tenus de faire des actes positifs de recherche d'emploi, sans emploi.

Source : Pôle emploi, Dares, Statistiques du marché du travail.

CHOM G2 - Evolution des DEFM de catégorie A selon le sexe



Indice base 100 en 2001

— Hommes — Femmes — Ensemble

Champ : demandeurs d'emploi inscrits à Pôle emploi, tenus de faire des actes positifs de recherche d'emploi, sans emploi.

Source : Pôle emploi, Dares, Statistiques du marché du travail.

CHOM T2 - Motif d'inscription des demandeurs d'emploi

	Demandeurs de catégorie ABC				Demandeurs de catégorie A			
	Au 31 décembre 2010			Evol 2009-2010 en %		Au 31 décembre 2010		
	Ensemble	%	dont femmes	Ensemble	Femmes	Ensemble	%	dont femmes
Ensemble	154	100,0	85	3,4	19,7	96	100,0	50
dont : licenciement	30	19,5	15	-21,1	-6,3	22	22,9	12
démission	6	3,9	c	c	c	c	c	c
fin de contrat à durée limitée	54	35,1	29	-6,9	16,0	29	30,2	14
première entrée	5	3,2	5	0,0	c	c	c	c

Champ : demandeurs d'emploi inscrits à Pôle emploi, tenus de faire des actes positifs de recherche d'emploi.

Source : Pôle emploi, Dares, Statistiques du marché du travail.