

**POP T1M - Population**

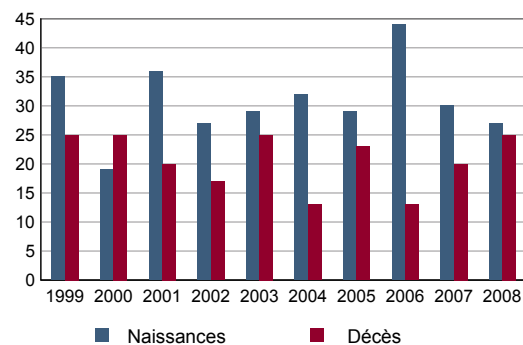
	1968	1975	1982	1990	1999	2007
Population	2 329	2 551	2 645	2 653	2 717	2 841
Densité moyenne (hab/km <sup>2</sup> )	109,0	119,4	123,8	124,2	127,2	133,0

Sources : Insee, RP1968 à 1990 dénombremments - RP1999 et RP2007 exploitations principales.

**POP T2M - Indicateurs démographiques**

	1968 à 1975	1975 à 1982	1982 à 1990	1990 à 1999	1999 à 2007
Variation annuelle moyenne de la population en %	+1,3	+0,5	+0,0	+0,3	+0,6
- due au solde naturel en %	+0,3	+0,1	+0,3	+0,3	+0,4
- due au solde apparent des entrées sorties en %	+1,0	+0,4	-0,2	+0,0	+0,2
Taux de natalité en ‰	13,3	11,7	11,5	11,8	11,3
Taux de mortalité en ‰	10,5	10,8	8,7	9,0	7,3

Sources : Insee, RP1968 à 1990 dénombremments - RP1999 et RP2007 exploitations principales - État civil.

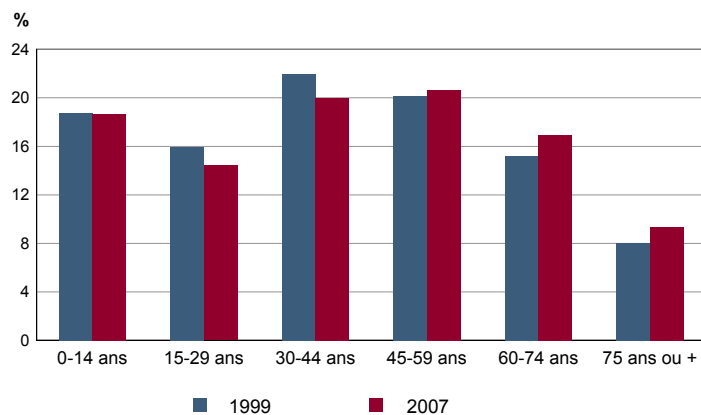
**POP G1 - Naissances et décès**


Source : Insee, État civil.

**POP T3 - Population par sexe et âge en 2007**

	Hommes	%	Femmes	%
<b>Ensemble</b>	<b>1 373</b>	<b>100,0</b>	<b>1 468</b>	<b>100,0</b>
0 à 14 ans	279	20,3	250	17,1
15 à 29 ans	202	14,7	208	14,2
30 à 44 ans	261	19,0	306	20,9
45 à 59 ans	291	21,2	296	20,2
60 à 74 ans	236	17,2	244	16,7
75 à 89 ans	95	6,9	147	10,0
90 ans ou plus	8	0,6	16	1,1
0 à 19 ans	374	27,2	322	21,9
20 à 64 ans	762	55,5	839	57,1
65 ans ou plus	237	17,3	307	20,9

Source : Insee, RP2007 exploitation principale.

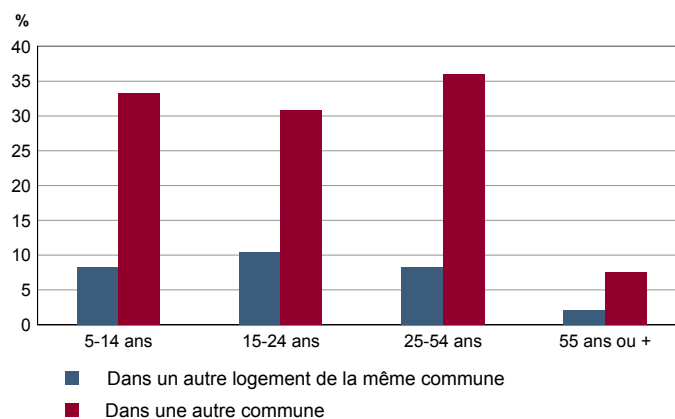
**POP G2 - Population par grande tranche d'âge**


Sources : Insee, RP1999 et RP2007 exploitations principales.

**POP T4M - Lieu de résidence 5 ans auparavant**

	2007	%
<b>Personnes de 5 ans ou plus habitant 5 ans auparavant</b>	<b>2 675</b>	<b>100,0</b>
Le même logement	1 834	68,6
Un autre logement de la même commune	169	6,3
Une autre commune du même département	462	17,3
Un autre département de la même région	38	1,4
Une autre région de France métropolitaine	154	5,8
Un Dom	6	0,2
Hors de France métropolitaine ou d'un Dom	12	0,4

Source : Insee, RP2007 exploitation principale.

**POP G3 - Part en 2007 des personnes qui résidaient dans un autre logement 5 ans auparavant selon l'âge**


Source : Insee, RP2007 exploitation principale.

## POP T5 - Population de 15 ans ou plus selon la catégorie socioprofessionnelle

	2007	%	1999	%
<b>Ensemble</b>	<b>2 309</b>	<b>100,0</b>	<b>2 192</b>	<b>100,0</b>
Agriculteurs exploitants	36	1,5	52	2,4
Artisans, commerçants, chefs d'entreprise	131	5,7	132	6,0
Cadres et professions intellectuelles supérieures	151	6,5	104	4,7
Professions intermédiaires	330	14,3	284	13,0
Employés	401	17,4	396	18,1
Ouvriers	282	12,2	276	12,6
Retraités	680	29,4	548	25,0
Autres personnes sans activité professionnelle	298	12,9	400	18,2

Sources : Insee, RP1999 et RP2007 exploitations complémentaires.

## POP T6 - Population de 15 ans ou plus par sexe, âge et catégorie socioprofessionnelle en 2007

	Hommes	Femmes	Part en % de la population âgée de		
			15 à 24 ans	25 à 54 ans	55 ans ou +
<b>Ensemble</b>	<b>1 089</b>	<b>1 220</b>	<b>100,0</b>	<b>100,0</b>	<b>100,0</b>
Agriculteurs exploitants	12	24	0,0	0,7	3,0
Artisans, commerçants, chefs d'entreprise	87	44	0,0	10,1	1,7
Cadres et professions intellectuelles supérieures	91	60	0,0	9,1	5,1
Professions intermédiaires	159	171	3,3	24,7	4,3
Employés	103	298	19,7	27,2	4,7
Ouvriers	211	72	23,0	17,8	2,6
Retraités	326	354	0,0	1,0	72,1
Autres personnes sans activité professionnelle	99	199	54,1	9,4	6,4

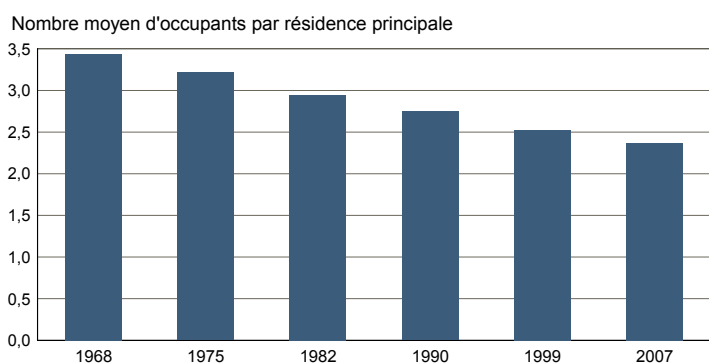
Source : Insee, RP2007 exploitation complémentaire.

FAM T1 - Ménages selon la structure familiale

	Nombre de ménages				Population des ménages	
	2007	%	1999	%	2007	1999
<b>Ensemble</b>	<b>1 172</b>	<b>100,0</b>	<b>1 052</b>	<b>100,0</b>	<b>2 782</b>	<b>2 660</b>
Ménages d'une personne	302	25,8	220	20,9	302	220
- hommes seuls	135	11,5	76	7,2	135	76
- femmes seules	167	14,2	144	13,7	167	144
Autres ménages sans famille	8	0,7	16	1,5	20	36
Ménages avec famille(s)	862	73,6	816	77,6	2 460	2 404
dont la famille principale est :						
- un couple sans enfant	425	36,3	356	33,8	874	776
- un couple avec enfant(s)	342	29,2	372	35,4	1 327	1 396
- une famille monoparentale	95	8,1	88	8,4	258	232

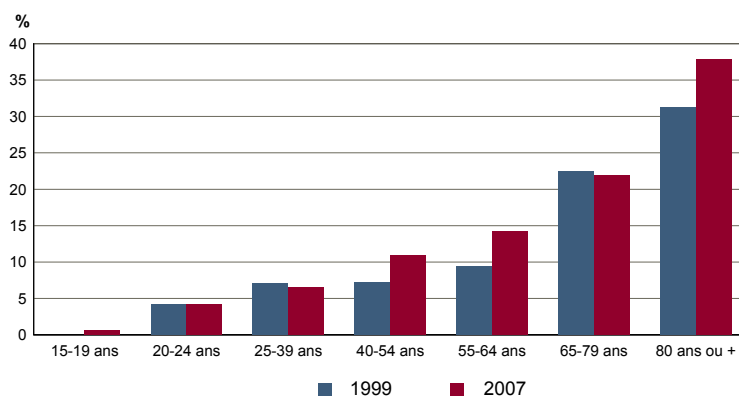
Sources : Insee, RP1999 et RP2007 exploitations complémentaires.

FAM G1M - Évolution de la taille des ménages



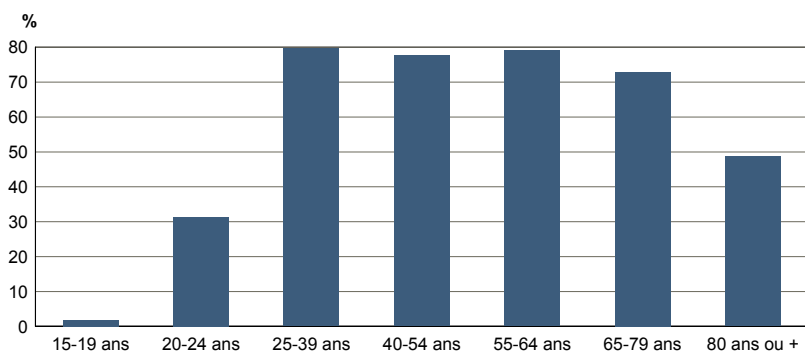
Sources : Insee, RP1968 à 1990 dénombremens - RP1999 et RP2007 exploitations principales.

FAM G2 - Personnes de 15 ans ou plus vivant seules selon l'âge - population des ménages



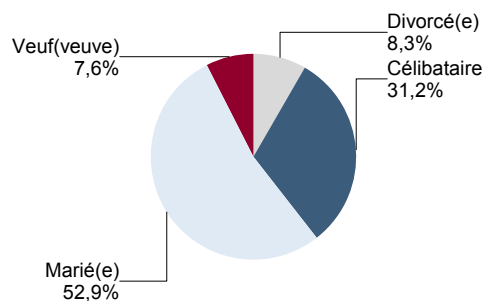
Sources : Insee, RP1999 et RP2007 exploitations principales.

FAM G3 - Personnes de 15 ans ou plus déclarant vivre en couple selon l'âge en 2007



Source : Insee, RP2007 exploitation principale.

FAM G4 - État matrimonial légal des personnes de 15 ans ou plus en 2007

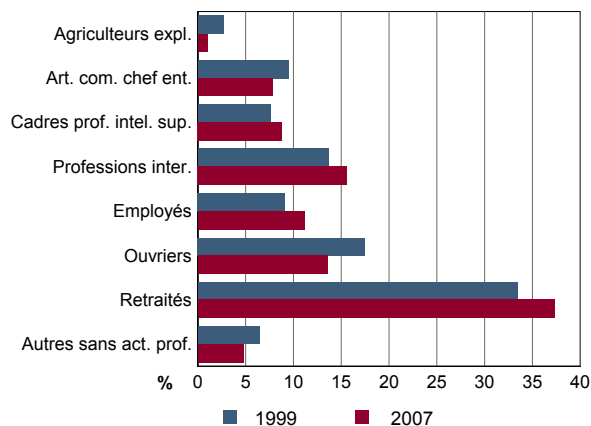


Source : Insee, RP2007 exploitation principale.

**FAM T2 - Ménages selon la catégorie socioprofessionnelle de la personne de référence en 2007**

	Ménages	%	Population des ménages	%
<b>Ensemble</b>	<b>1 172</b>	<b>100,0</b>	<b>2 782</b>	<b>100,0</b>
Agriculteurs exploitants	12	1,0	40	1,4
Artisans, commerçants, chefs d'entreprise	91	7,8	278	10,0
Cadres et professions intellectuelles sup.	103	8,8	322	11,6
Professions intermédiaires	183	15,6	437	15,7
Employés	131	11,2	366	13,1
Ouvriers	159	13,6	457	16,4
Retraités	437	37,3	743	26,7
Autres pers. sans activité professionnelle	56	4,7	139	5,0

Source : Insee, RP2007 exploitation complémentaire.

**FAM G5 - Ménages selon la catégorie socio-professionnelle de la personne de référence**


Sources : Insee, RP1999 et RP2007 exploitations complémentaires.

**FAM T3 - Composition des familles**

	2007	%	1999	%
<b>Ensemble</b>	<b>874</b>	<b>100,0</b>	<b>832</b>	<b>100,0</b>
Couples avec enfant(s)	342	39,1	376	45,2
Familles monoparentales :	99	11,4	92	11,1
hommes seuls avec enfant(s)	16	1,8	24	2,9
femmes seules avec enfant(s)	83	9,5	68	8,2
Couples sans enfant	433	49,5	364	43,8

Sources : Insee, RP1999 et RP2007 exploitations complémentaires.

**FAM T4 - Familles selon le nombre d'enfants âgés de moins de 25 ans**

	2007	%	1999	%
<b>Ensemble</b>	<b>874</b>	<b>100,0</b>	<b>832</b>	<b>100,0</b>
Aucun enfant	473	54,1	416	50,0
1 enfant	179	20,5	208	25,0
2 enfants	159	18,2	132	15,9
3 enfants	44	5,0	68	8,2
4 enfants ou plus	20	2,3	8	1,0

Sources : Insee, RP1999 et RP2007 exploitations complémentaires.

**EMP T1 - Population de 15 à 64 ans par type d'activité**

	2007	1999
<b>Ensemble</b>	<b>1 767</b>	<b>1 728</b>
Actifs en %	71,5	73,3
dont :		
actifs ayant un emploi en %	65,2	63,4
chômeurs en %	6,4	9,6
Inactifs en %	28,5	26,7
élèves, étudiants et stagiaires non rémunérés en %	7,9	8,5
retraités ou préretraités en %	12,0	8,4
autres inactifs en %	8,6	9,8

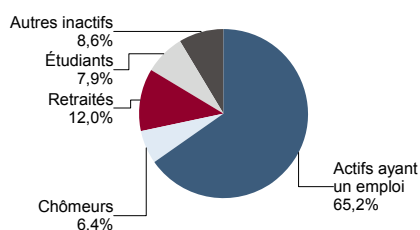
En 1999, les militaires du contingent formaient une catégorie d'actifs à part.

Sources : Insee, RP1999 et RP2007 exploitations principales.

**EMP T2 - Activité et emploi de la population de 15 à 64 ans par sexe et âge en 2007**

	Population	Actifs	Taux d'activité en %	Actifs ayant un emploi	Taux d'emploi en %
<b>Ensemble</b>	<b>1 767</b>	<b>1 264</b>	<b>71,5</b>	<b>1 152</b>	<b>65,2</b>
15 à 24 ans	267	110	41,3	92	34,6
25 à 54ans	1 100	996	90,5	913	83,0
55 à 64 ans	399	158	39,6	146	36,6
<b>Hommes</b>	<b>857</b>	<b>633</b>	<b>73,9</b>	<b>586</b>	<b>68,4</b>
15 à 24 ans	139	60	42,9	51	36,4
25 à 54ans	517	497	96,2	464	89,8
55 à 64 ans	201	77	38,1	72	35,6
<b>Femmes</b>	<b>910</b>	<b>631</b>	<b>69,3</b>	<b>565</b>	<b>62,1</b>
15 à 24 ans	128	51	39,5	42	32,5
25 à 54ans	583	499	85,5	449	77,0
55 à 64 ans	199	81	41,0	75	37,5

Source : Insee, RP2007 exploitation principale.

**EMP G1 - Population de 15 à 64 ans par type d'activité en 2007**


Source : Insee, RP2007 exploitation principale.

**EMP T3 - Population active de 15 à 64 ans selon la catégorie socioprofessionnelle**

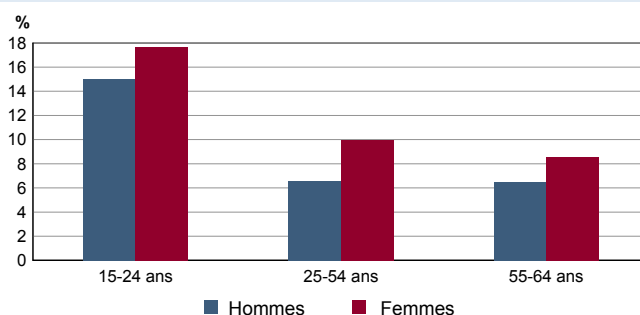
	2007	dont actifs ayant un emploi	1999	dont actifs ayant un emploi
<b>Ensemble</b>	<b>1 324</b>	<b>1 220</b>	<b>1 260</b>	<b>1 080</b>
dont :				
Agriculteurs exploitants	36	36	52	52
Artisans, commerçants, chefs d'entreprise	127	127	124	116
Cadres et professions intellectuelles sup.	151	151	104	100
Professions intermédiaires	322	310	284	260
Employés	397	374	396	336
Ouvriers	282	223	276	216

Sources : Insee, RP1999 et RP2007 exploitations complémentaires.

**EMP T4 - Chômage (au sens du recensement) des 15-64 ans**

	2007	1999
<b>Nombre de chômeurs</b>	<b>112</b>	<b>166</b>
Taux de chômage en %	8,9	13,1
Taux de chômage des hommes en %	7,4	11,5
Taux de chômage des femmes en %	10,4	15,0
Part des femmes parmi les chômeurs en %	58,4	53,6

Sources : Insee, RP1999 et RP2007 exploitations principales.

**EMP G2 - Taux de chômage (au sens du recensement) des 15-64 ans par sexe et âge en 2007**


Source : Insee, RP2007 exploitation principale.

**EMP T5 - Emploi et activité**

	2007	1999
Nombre d'emplois dans la zone	766	639
Actifs ayant un emploi résidant dans la zone	1 162	1 101
Indicateur de concentration d'emploi	66,0	58,0
Taux d'activité parmi les 15 ans ou plus en %	55,2	57,6

L'indicateur de concentration d'emploi est égal au nombre d'emplois dans la zone pour 100 actifs ayant un emploi résidant dans la zone.

Sources : Insee, RP1999 et RP2007 exploitations principales lieu de résidence et lieu de travail.

**EMP T6 - Emplois selon le statut professionnel**

	2007	%	1999	%
<b>Ensemble</b>	<b>766</b>	<b>100,0</b>	<b>639</b>	<b>100,0</b>
<b>Salariés</b>	<b>623</b>	<b>81,3</b>	<b>489</b>	<b>76,5</b>
dont femmes	244	31,9	178	27,9
dont temps partiel	84	11,0	104	16,3
<b>Non salariés</b>	<b>143</b>	<b>18,7</b>	<b>150</b>	<b>23,5</b>
dont femmes	37	4,9	45	7,0
dont temps partiel	17	2,2	9	1,4

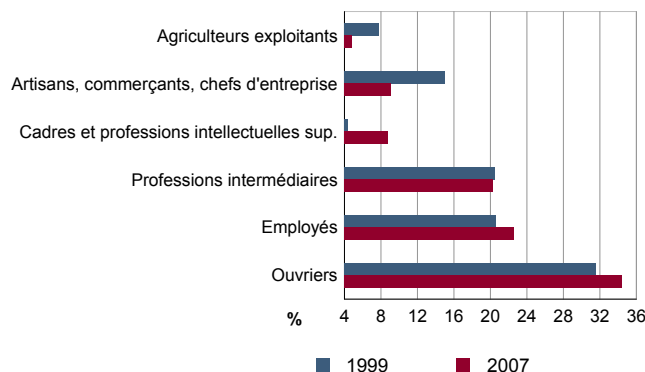
Sources : Insee, RP1999 et RP2007 exploitations principales lieu de travail.

## EMP T7 - Emplois par catégorie socioprofessionnelle en 2007

	Nombre	%
<b>Ensemble</b>	<b>742</b>	<b>100,0</b>
Agriculteurs exploitants	36	4,8
Artisans, commerçants, chefs d'entreprise	68	9,1
Cadres et professions intellectuelles sup.	65	8,7
Professions intermédiaires	151	20,3
Employés	168	22,6
Ouvriers	256	34,5

Source : Insee, RP2007 exploitation complémentaire lieu de travail.

## EMP G3 - Emplois par catégorie socioprofessionnelle



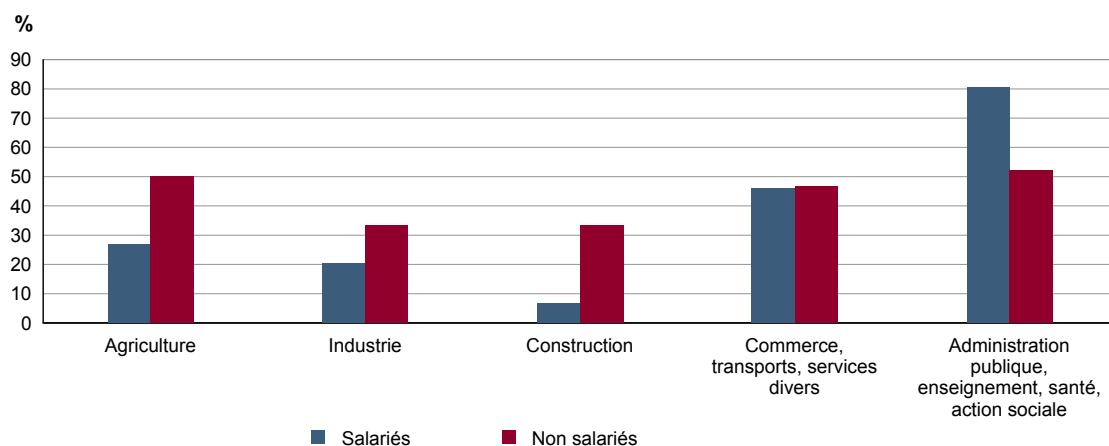
Sources : Insee, RP1999 et RP2007 exploitations complémentaires lieu de travail.

## EMP T8 - Emplois selon le secteur d'activité en 2007

	Nombre	%	dont femmes en %	dont salariés en %
<b>Ensemble</b>	<b>742</b>	<b>100,0</b>	<b>41,9</b>	<b>82,9</b>
Agriculture	39	5,3	40,0	39,4
Industrie	107	14,4	23,0	77,5
Construction	134	18,1	8,9	91,1
Commerce, transports, services divers	310	41,8	46,2	86,0
Administration publique, enseignement, santé, action sociale	151	20,4	76,0	84,6

Sources : Insee, RP1999 et RP2007 exploitations complémentaires lieu de travail.

## EMP G4 - Taux de féminisation des emplois par statut et secteur d'activité en 2007



Source : Insee, RP2007 exploitation complémentaire lieu de travail.

**ACT T1 - Population de 15 ans ou plus ayant un emploi selon le statut en 2007**

	Nombre	%	dont % temps partiel	dont % femmes
<b>Ensemble</b>	<b>1 162</b>	<b>100,0</b>	<b>17,9</b>	<b>49,0</b>
Salariés	978	84,2	18,5	52,4
Non salariés	184	15,8	14,6	30,8

Source : Insee, RP2007 exploitation principale.

**ACT T2 - Statut et condition d'emploi des 15 ans ou plus selon le sexe en 2007**

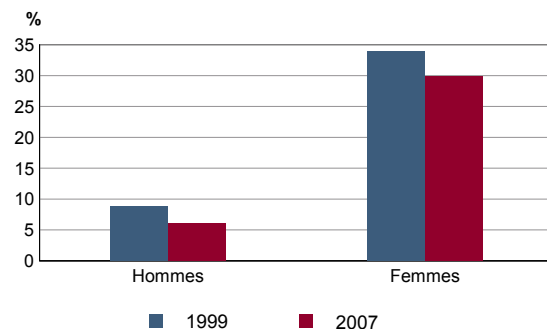
	Hommes	%	Femmes	%
<b>Ensemble</b>	<b>592</b>	<b>100,0</b>	<b>569</b>	<b>100,0</b>
<b>Salariés</b>	465	78,5	513	90,1
Titulaires de la fonction publique et contrats à durée indéterminée	409	69,1	444	78,0
Contrats à durée déterminée	31	5,2	54	9,4
Intérim	13	2,2	3	0,5
Emplois aidés	1	0,2	7	1,2
Apprentissage - stage	11	1,8	5	0,9
<b>Non salariés</b>	127	21,5	57	9,9
Indépendants	59	9,9	31	5,4
Employeurs	68	11,4	24	4,2
Aides familiaux	1	0,2	2	0,3

Source : Insee, RP2007 exploitation principale.

**ACT T3 - Salariés de 15 à 64 ans par sexe, âge et temps partiel en 2007**

	Hommes	dont % temps partiel	Femmes	dont % temps partiel
<b>Ensemble</b>	<b>461</b>	<b>5,4</b>	<b>512</b>	<b>29,7</b>
15 à 24 ans	47	17,0	42	35,7
25 à 54 ans	370	4,0	411	28,0
55 à 64 ans	45	4,4	59	37,3

Source : Insee, RP2007 exploitation principale.

**ACT G1 - Part des salariés de 15 ans ou plus à temps partiel par sexe**


Sources : Insee, RP1999 et RP2007 exploitations principales.

**ACT T4 - Lieu de travail des actifs de 15 ans ou plus ayant un emploi qui résident dans la zone**

	2007	%	1999	%
<b>Ensemble</b>	<b>1 162</b>	<b>100,0</b>	<b>1 101</b>	<b>100,0</b>
Travaillent :				
dans la commune de résidence	256	22,1	285	25,9
dans une commune autre que la commune de résidence	905	77,9	816	74,1
située dans le département de résidence	857	73,7	780	70,8
située dans un autre département de la région de résidence	18	1,5	9	0,8
située dans une autre région en France métropolitaine	30	2,6	26	2,4
située dans une autre région hors de France métropolitaine (Dom, Com, étranger)	1	0,1	1	0,1

Sources : Insee, RP1999 et RP2007 exploitations principales.

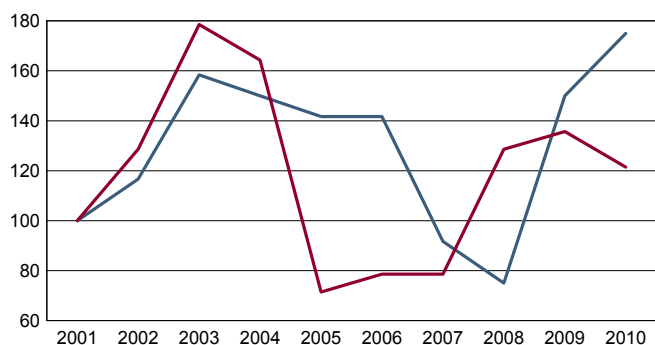
## CHOM T1 - Catégories de demandeurs d'emploi inscrits en fin de mois selon le sexe et l'âge

	Demandeurs de catégorie ABC					Demandeurs de catégorie A				
	Au 31 décembre 2010				Evolution 2009-2010 en %			Au 31 décembre 2010		
	Ensemble	%	Hommes	Femmes	Ensemble	Hommes	Femmes	Ensemble	Hommes	Femmes
<b>Ensemble</b>	<b>154</b>	<b>100,0</b>	<b>69</b>	<b>85</b>	<b>3,4</b>	<b>-11,5</b>	<b>19,7</b>	<b>96</b>	<b>46</b>	<b>50</b>
15 à 24 ans	28	18,2	12	16	3,7	-7,7	14,3	21	9	12
25 à 49 ans	94	61,0	41	53	0,0	-19,6	23,3	58	25	33
50 ans ou plus	32	20,8	16	16	14,3	14,3	14,3	17	12	5
Chômeurs de longue durée	56	100,0	31	25	33,3	34,8	31,6	///	///	///
15 à 24 ans	5	8,9	5	0	c	c	c	///	///	///
25 à 49 ans	37	66,1	20	17	48,0	33,3	70,0	///	///	///
50 ans ou plus	14	25,0	6	8	c	c	c	///	///	///

Champ : demandeurs d'emploi inscrits à Pôle emploi, tenus de faire des actes positifs de recherche d'emploi.

Source : Pôle emploi, Dares, Statistiques du marché du travail.

## CHOM G1 - Evolution des DEFM de catégorie A selon l'âge



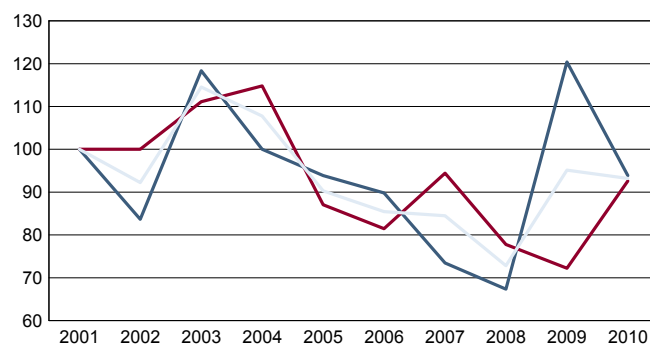
Indice base 100 en 2001

— moins de 25 ans — 50 ans ou plus

Champ : demandeurs d'emploi inscrits à Pôle emploi, tenus de faire des actes positifs de recherche d'emploi, sans emploi.

Source : Pôle emploi, Dares, Statistiques du marché du travail.

## CHOM G2 - Evolution des DEFM de catégorie A selon le sexe



Indice base 100 en 2001

— Hommes — Femmes — Ensemble

Champ : demandeurs d'emploi inscrits à Pôle emploi, tenus de faire des actes positifs de recherche d'emploi, sans emploi.

Source : Pôle emploi, Dares, Statistiques du marché du travail.

## CHOM T2 - Motif d'inscription des demandeurs d'emploi

	Demandeurs de catégorie ABC				Demandeurs de catégorie A			
	Au 31 décembre 2010			Evol 2009-2010 en %		Au 31 décembre 2010		
	Ensemble	%	dont femmes	Ensemble	Femmes	Ensemble	%	dont femmes
<b>Ensemble</b>	<b>154</b>	<b>100,0</b>	<b>85</b>	<b>3,4</b>	<b>19,7</b>	<b>96</b>	<b>100,0</b>	<b>50</b>
dont : licenciement	30	19,5	15	-21,1	-6,3	22	22,9	12
démission	6	3,9	c	c	c	c	c	c
fin de contrat à durée limitée	54	35,1	29	-6,9	16,0	29	30,2	14
première entrée	5	3,2	5	0,0	c	c	c	c

Champ : demandeurs d'emploi inscrits à Pôle emploi, tenus de faire des actes positifs de recherche d'emploi.

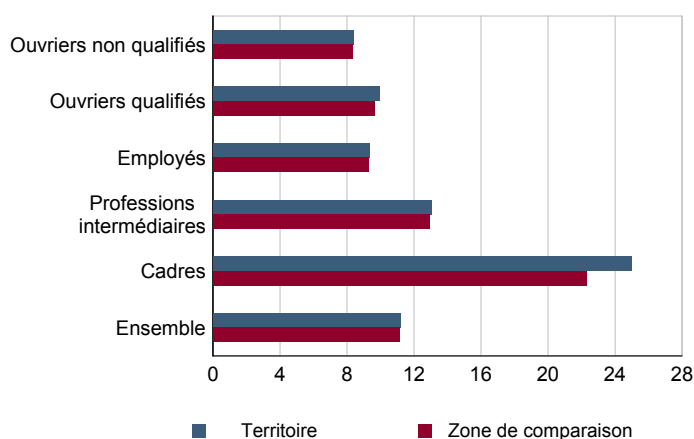
Source : Pôle emploi, Dares, Statistiques du marché du travail.

**SAL T1 - Salaire net horaire moyen (en euros) selon la catégorie socioprofessionnelle en 2008**

	Ensemble	Temps complet	Temps non complet	Temps complet	
				Femmes	Hommes
<b>Ensemble</b>	<b>11,2</b>	<b>11,2</b>	<b>11,2</b>	<b>10,0</b>	<b>12,1</b>
Cadres	24,5	25,0	22,1	16,0	27,7
Professions intermédiaires	13,3	13,1	14,6	11,9	14,2
Employés	9,3	9,3	9,3	9,0	10,2
Ouvriers qualifiés	9,9	9,9	10,1	9,2	10,0
Ouvriers non qualifiés	8,4	8,4	8,7	8,0	8,5

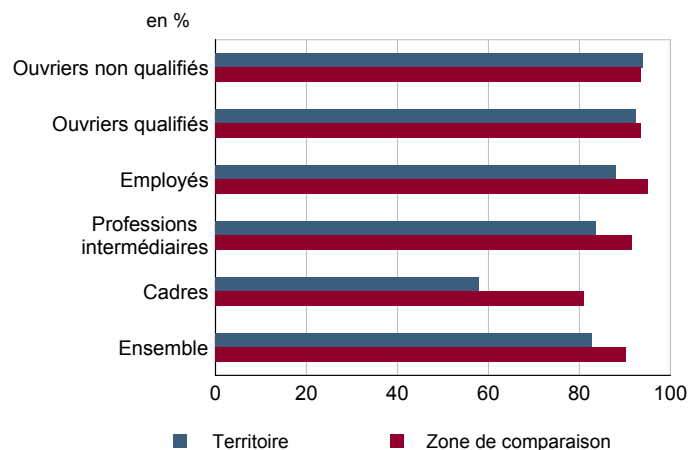
Champ : tableaux standards, poste principal non annexe.

Source : Insee, DADS - Fichier Salariés au lieu de résidence.

**SAL G1 - Salaire net horaire moyen (en euros) des salariés à temps complet selon la CS en 2008**


Champ : tableaux standards, poste principal non annexe

Source : Insee, DADS - Fichier Salariés au lieu de résidence.

**SAL G2 - Rapport du salaire net horaire moyen femmes / hommes à temps complet selon la CS en 2008**


Champ : tableaux standards, poste principal non annexe.

Source : Insee, DADS - Fichier Salariés au lieu de résidence.

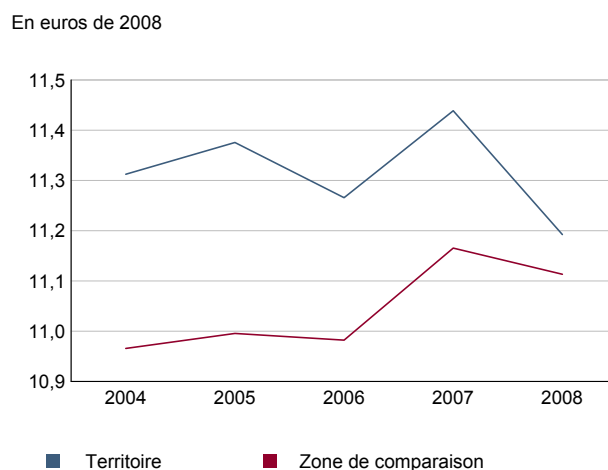
**SAL T2 - Salaire net horaire moyen (en euros) selon l'âge en 2008**

	Temps complet		Temps non complet	
	Femmes	Hommes	Femmes	Hommes
18 - 25 ans	8,4	8,6	7,1	8,9
26 - 49 ans	9,7	11,8	10,1	13,3
50 ans ou plus	11,7	14,3	14,1	17,3

Note : les moins de 18 ans et les non déclarés sont exclus.

Champ : tableaux standards, poste principal non annexe.

Source : Insee, DADS - Fichier Salariés au lieu de résidence.

**SAL G3 - Évolution du salaire horaire moyen des salariés à temps complet**


Champ : tableaux standards, poste principal non annexe.

Source : Insee, DADS - Fichier Salariés au lieu de résidence.

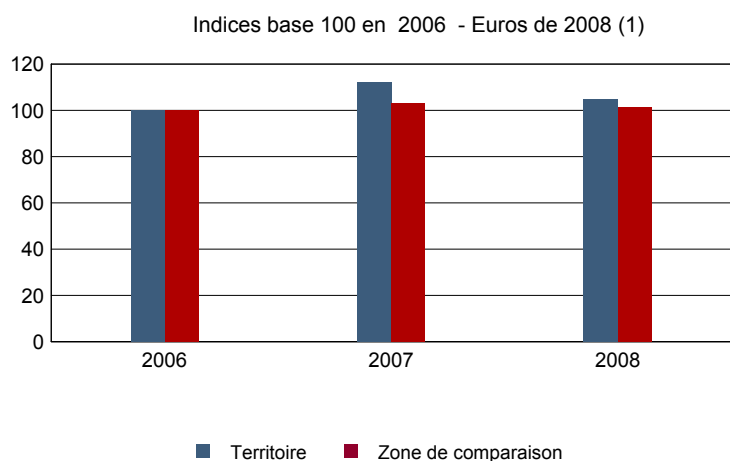
Impôts et revenus des foyers fiscaux

REV T1 - Impôts sur le revenu des foyers fiscaux

	2008	Evolution 2006-2008 (1) en %
<b>Ensemble des foyers fiscaux</b>	<b>1 622</b>	<b>0,9</b>
Revenu net déclaré (K Euros)	35 654	5,8
Revenu net déclaré moyen (Euros)	21 982	4,9
Impôt moyen (Euros)	930	0,5
<b>Foyers fiscaux imposables</b>	<b>855</b>	<b>5,8</b>
Proportion	52,7 (%)	2,5 points
Revenu net déclaré (K Euros)	28 059	7,5
Revenu net déclaré moyen (Euros)	32 817	1,6
Impôt moyen (Euros)	1 765	-4,2
<b>Foyers fiscaux non imposables</b>	<b>767</b>	<b>-4,1</b>
Proportion	47,3 (%)	-2,5 points
Revenu net déclaré (en K Euros)	7 596	-0,1
Revenu net déclaré moyen (Euros)	9 903	4,2

(1) : les valeurs des années antérieures à 2008 sont exprimées en euros constants de 2008  
Source : DGFIP, Impôt sur le revenu des personnes physiques.

REV G1 - Evolution du revenu net déclaré moyen - Ensemble des foyers fiscaux



(1) : les valeurs des années antérieures à 2008 sont exprimées en euros constants de 2008

Source : DGFIP, Impôt sur le revenu des personnes physiques.

Revenus fiscaux des ménages

REV T2 - Ménages fiscaux

	2008
Nombre de ménages fiscaux	1 163
Nombre de personnes dans les ménages fiscaux	2 921
Part des ménages fiscaux imposés en %	53,8

Source : Insee, Revenus fiscaux localisés des ménages.

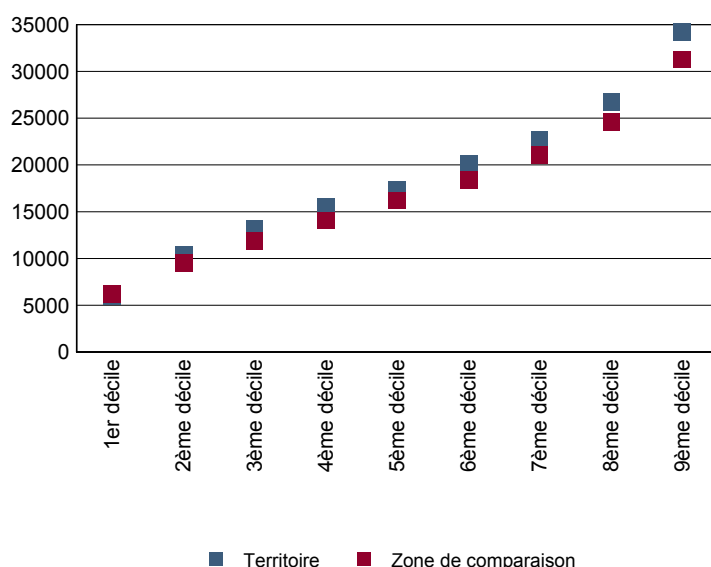
REV T3 - Ménages : distribution des revenus déclarés en euros par unité de consommation

	2008
<b>Médiane</b>	17 331
Rapport inter-déciles (sans unité)(1)	5,8
Limite du 1er quartile	12 053
Limite du 2ème quartile (médiane)	17 331
Limite du 3ème quartile	24 394
Limite du 1er décile	5 886
Limite du 2ème décile	10 387
Limite du 3ème décile	13 201
Limite du 4ème décile	15 457
Limite du 5ème décile (médiane)	17 331
Limite du 6ème décile	20 067
Limite du 7ème décile	22 702
Limite du 8ème décile	26 679
Limite du 9ème décile	34 262

(1) : le rapport inter-déciles (9ème décile/1er décile) établit le rapport entre les revenus les plus élevés et les revenus les plus faibles, en ôtant de chaque côté les 10% de personnes aux revenus par unité de consommation les plus extrêmes.

Source : Insee, Revenus fiscaux localisés des ménages.

REV G2 - Ménages : distribution des revenus déclarés en euros par unité de consommation en 2008



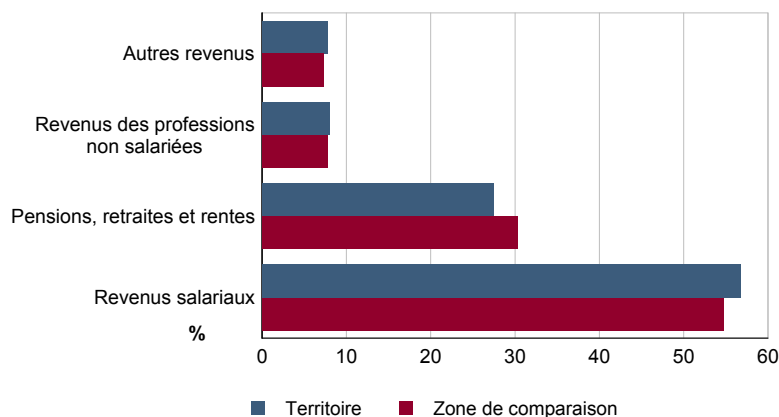
Source : Insee, Revenus fiscaux localisés des ménages.

REV T4 - Ménages : structure des revenus déclarés

	2008
	Part en %
Revenus salariaux	56,8
Pensions, retraites et rentes	27,4
Revenus des professions non salariées	8,0
Autres revenus	7,8

Source : Insee, Revenus fiscaux localisés des ménages.

REV G3 - Ménages : structure des revenus déclarés en 2008



Source : Insee, Revenus fiscaux localisés des ménages.

## LOG T1M - Évolution du nombre de logements par catégorie

	1968	1975	1982	1990	1999	2007
<b>Ensemble</b>	<b>740</b>	<b>862</b>	<b>999</b>	<b>1 092</b>	<b>1 149</b>	<b>1 266</b>
Résidences principales	643	777	891	966	1 048	1 176
Résidences secondaires et logements occasionnels	33	30	42	48	24	27
Logements vacants	64	55	66	78	77	62

Sources : Insee, RP1968 à 1990 dénombrements - RP1999 et RP2007 exploitations principales.

## LOG T2 - Catégories et types de logements

	2007	%	1999	%
<b>Ensemble</b>	<b>1 266</b>	<b>100,0</b>	<b>1 149</b>	<b>100,0</b>
Résidences principales	1 176	92,9	1 048	91,2
Résidences secondaires et logements occasionnels	27	2,2	24	2,1
Logements vacants	62	4,9	77	6,7
Maisons	1 117	88,3	1 055	91,8
Appartements	132	10,4	64	5,6

Sources : Insee, RP1999 et RP2007 exploitations principales.

## LOG T3 - Résidences principales selon le nombre de pièces

	2007	%	1999	%
<b>Ensemble</b>	<b>1 176</b>	<b>100,0</b>	<b>1 048</b>	<b>100,0</b>
1 pièce	7	0,6	5	0,5
2 pièces	46	3,9	46	4,4
3 pièces	185	15,7	149	14,2
4 pièces	379	32,2	372	35,5
5 pièces ou plus	560	47,6	476	45,4

Sources : Insee, RP1999 et RP2007 exploitations principales.

## LOG T4 - Nombre moyen de pièces des résidences principales

	2007	1999
Nombre moyen de pièces par résidence principale	4,6	4,6
- maison	4,8	4,7
- appartement	3,4	3,5

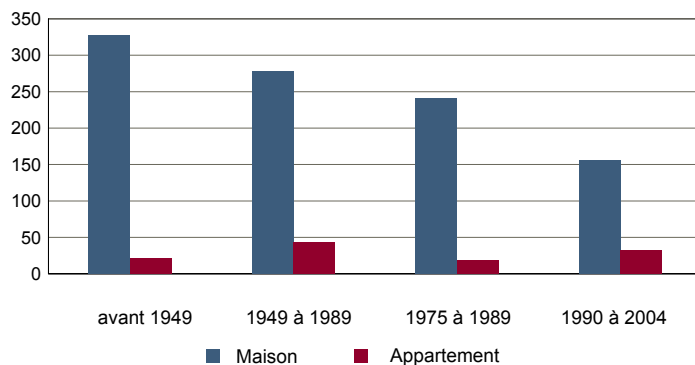
Sources : Insee, RP1999 et RP2007 exploitations principales.

## LOG T5 - Résidences principales en 2007 selon la période d'achèvement

	Nombre	%
<b>Résidences principales construites avant 2005</b>	<b>1 131</b>	<b>100,0</b>
Avant 1949	352	31,1
De 1949 à 1974	326	28,8
De 1975 à 1989	262	23,2
De 1990 à 2004	191	16,9

Source : Insee, RP2007 exploitation principale.

## LOG G1 - Résidences principales en 2007 selon le type de logement et la période d'achèvement



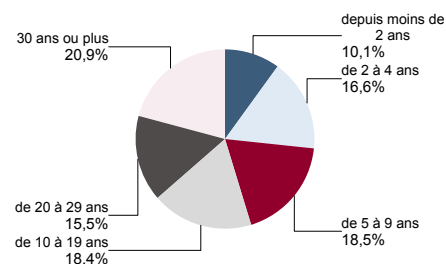
Résidences principales construites avant 2005.

Source : Insee, RP2007 exploitation principale.

**LOG T6 - Ancienneté d'emménagement dans la résidence principale en 2007**

	Nombre de ménages	Part des ménages en %	Population des ménages	Nombre moyen de pièces par logement	
				logement	personne
<b>Ensemble</b>	<b>1 176</b>	<b>100,0</b>	<b>2 793</b>	<b>4,6</b>	<b>1,9</b>
Depuis moins de 2 ans	119	10,1	307	4,0	1,6
De 2 à 4 ans	195	16,6	521	4,3	1,6
De 5 à 9 ans	218	18,5	578	4,5	1,7
10 ans ou plus	645	54,8	1 387	4,9	2,3

Source : Insee, RP2007 exploitation principale.

**LOG G2 - Ancienneté d'emménagement des ménages en 2007**


Source : Insee, RP2007 exploitation principale.

**LOG T7 - Résidences principales selon le statut d'occupation**

	2007			Ancienneté moyenne d'emménagement en année(s)	1999	
	Nombre	%	Nombre de personnes		Nombre	%
<b>Ensemble</b>	<b>1 176</b>	<b>100,0</b>	<b>2 793</b>	<b>17</b>	<b>1 048</b>	<b>100,0</b>
Propriétaire	816	69,3	1 942	21	698	66,6
Locataire	322	27,4	778	7	291	27,8
dont d'un logement HLM loué vide	87	7,4	203	6	41	3,9
Logé gratuitement	39	3,3	73	15	59	5,6

Sources : Insee, RP1999 et RP2007 exploitations principales.

**LOG T8M - Confort des résidences principales**

	2007	%	1999	%
<b>Ensemble</b>	<b>1 176</b>	<b>100,0</b>	<b>1 048</b>	<b>100,0</b>
Salle de bain avec baignoire ou douche	1 151	97,8	1 014	96,8
Chauffage central collectif	16	1,4	1	0,1
Chauffage central individuel	660	56,1	535	51,0
Chauffage individuel "tout électrique"	287	24,4	271	25,9

Sources : Insee, RP1999 et RP2007 exploitations principales.

**LOG T9 - Équipement automobile des ménages**

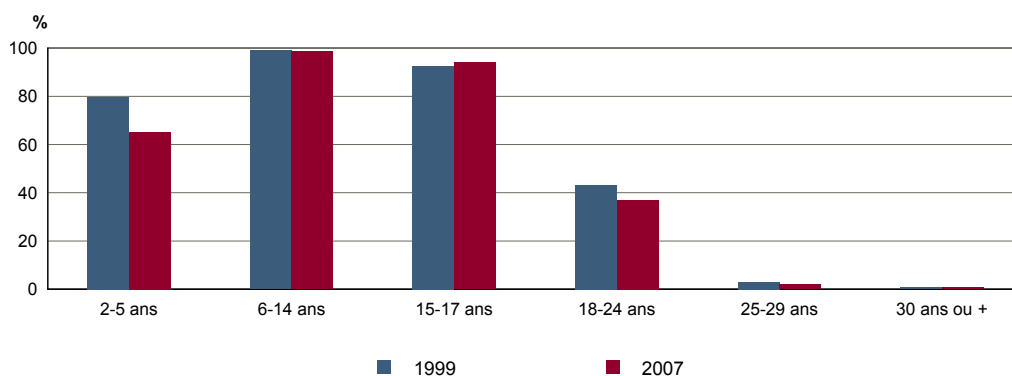
	2007	%	1999	%
<b>Ensemble</b>	<b>1 176</b>	<b>100,0</b>	<b>1 048</b>	<b>100,0</b>
Au moins un emplacement réservé au stationnement	996	84,6	893	85,2
Au moins une voiture	1 082	92,0	965	92,1
- 1 voiture	531	45,1	489	46,7
- 2 voitures ou plus	551	46,9	476	45,4

Sources : Insee, RP1999 et RP2007 exploitations principales.

**FOR T1 - Scolarisation selon l'âge et le sexe en 2007**

	Ensemble	Population scolarisée	Part de la population scolarisée en %		
			Ensemble	Hommes	Femmes
2 à 5 ans	117	77	65,2	63,8	67,3
6 à 14 ans	340	335	98,5	99,4	97,5
15 à 17 ans	117	110	94,1	94,2	93,9
18 à 24 ans	150	56	37,1	33,8	40,0
25 à 29 ans	142	3	2,1	1,6	2,5
30 ans ou plus	1 902	12	0,6	0,4	0,8

Source : Insee, RP2007 exploitation principale.

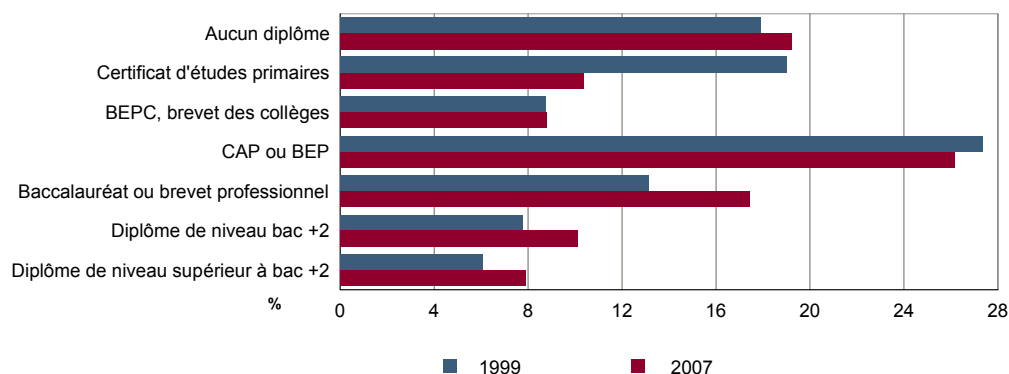
**FOR G1 - Taux de scolarisation selon l'âge**


Sources : Insee, RP1999 et RP2007 exploitations principales.

**FOR T2 - Diplôme le plus élevé de la population non scolarisée de 15 ans ou plus selon le sexe en 2007**

	Ensemble	Hommes	Femmes
<b>Population non scolarisée de 15 ans ou plus</b>	<b>2 130</b>	<b>1 001</b>	<b>1 130</b>
Part des titulaires en % :			
- d'aucun diplôme	19,2	19,0	19,4
- du certificat d'études primaires	10,4	9,3	11,3
- du BEPC, brevet des collèges	8,8	6,9	10,6
- d'un CAP ou d'un BEP	26,2	31,7	21,3
- d'un baccalauréat ou d'un brevet professionnel	17,4	18,5	16,5
- d'un diplôme de niveau bac + 2	10,1	7,1	12,8
- d'un diplôme de niveau supérieur à bac + 2	7,9	7,6	8,1

Source : Insee, RP2007 exploitation principale.

**FOR G2 - Diplôme le plus élevé de la population non scolarisée de 15 ans ou plus**


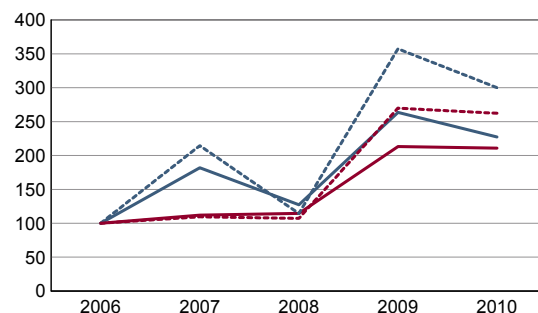
Sources : Insee, RP1999 et RP2007 exploitations principales.

**DEN T1 - Créations d'entreprises par secteur d'activité en 2010**

	Ensemble	%	Taux de création
<b>Ensemble</b>	<b>25</b>	<b>100,0</b>	<b>14,9</b>
Industrie	1	4,0	4,0
Construction	5	20,0	14,3
Commerce, transports, services divers	19	76,0	20,7
dont commerce et réparation auto.	6	24,0	15,4
Administration publique, enseignement, santé, action sociale	0	0,0	0,0

Champ : activités marchandes hors agriculture.

Source : Insee, REE (Sirène).

**DEN G1 - Évolution des créations d'entreprises**


indice base 100 en 2006

— Territoire : ensemble  
- - - Territoire : entreprises individuelles  
— Zone de comparaison : ensemble  
- - - Zone de comparaison : entreprises individuelles

Note de lecture : application du régime de l'auto-entrepreneur à partir du 1er janvier 2009.

Champ : activités marchandes hors agriculture.

Source : Insee, REE (Sirène).

**DEN T2 - Créations d'entreprises individuelles par secteur d'activité en 2010**

	Entreprises individuelles créées	dont auto-entrepreneurs	Part en % dans l'ensemble des créations	
			des entreprises individuelles	des auto-entrepreneurs
<b>Ensemble</b>	<b>21</b>	<b>17</b>	<b>84,0</b>	<b>68,0</b>
Industrie	1	c	100,0	c
Construction	4	c	80,0	c
Commerce, transports, services divers	16	12	84,2	63,2
dont commerce, réparation auto.	6	4	100,0	66,7
Administration publique, enseignement, santé, action sociale	0	0	///	///

Champ : activités marchandes hors agriculture.

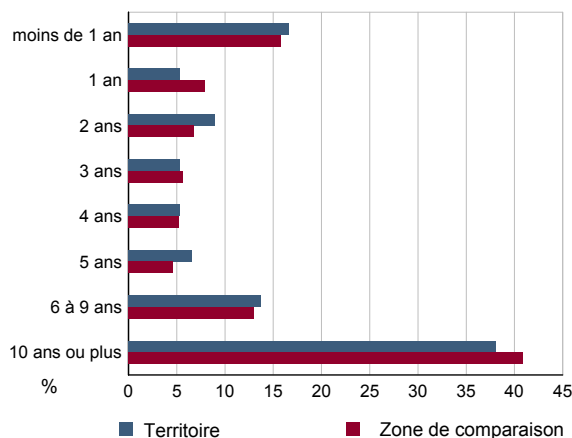
Source : Insee, REE (Sirène).

**DEN T3 - Nombre d'entreprises par secteur d'activité au 1er janvier 2010**

	Nombre	%
<b>Ensemble</b>	<b>168</b>	<b>100,0</b>
Industrie	25	14,9
Construction	35	20,8
Commerce, transports, services divers	92	54,8
dont commerce et réparation auto.	39	23,2
Administration publique, enseignement, santé, action sociale	16	9,5

Champ : activités marchandes hors agriculture.

Source : Insee, REE (Sirène).

**DEN G2 - Âge des entreprises au 1er janvier 2010**


Champ : activités marchandes hors agriculture.

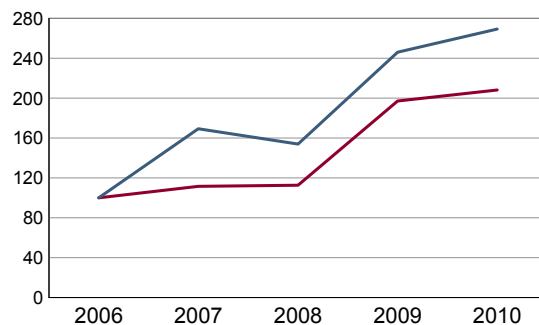
Source : Insee, REE (Sirène).

**DEN T4 - Créations d'établissements par secteur d'activité en 2010**

	Ensemble	%	Taux de création
<b>Ensemble</b>	<b>35</b>	<b>100,0</b>	<b>18,4</b>
Industrie	2	5,7	7,4
Construction	7	20,0	17,9
Commerce, transports, services divers	26	74,3	24,1
dont commerce et réparation auto.	8	22,9	16,3
Administration publique, enseignement, santé, action sociale	0	0,0	0,0

Champ : activités marchandes hors agriculture.

Source : Insee, REE (Sirène)

**DEN G3 - Évolution des créations d'établissements**


indice base 100 en 2006

— Territoire  
— Zone de comparaison

Note de lecture : application du régime de l'auto-entrepreneur à partir du 1er janvier 2009.

Champ : activités marchandes hors agriculture.

Source : Insee, REE (Sirène).

**DEN T5 - Nombre d'établissements par secteur d'activité au 1er janvier 2010**

	Nombre	%
<b>Ensemble</b>	<b>190</b>	<b>100,0</b>
Industrie	27	14,2
Construction	39	20,5
Commerce, transports, services divers	108	56,8
dont commerce et réparation auto.	49	25,8
Administration publique, enseignement, santé, action sociale	16	8,4

Champ : activités marchandes hors agriculture.

Source : Insee, REE (Sirène).

**CEN T1 - Établissements actifs par secteur d'activité au 31 décembre 2008**

	Total	%	0 salarié	1 à 9 salarié(s)	10 à 19 salariés	20 à 49 salariés	50 salariés ou plus
<b>Ensemble</b>	<b>245</b>	<b>100,0</b>	<b>159</b>	<b>71</b>	<b>9</b>	<b>4</b>	<b>2</b>
Agriculture, sylviculture et pêche	44	18,0	37	7	0	0	0
Industrie	25	10,2	13	10	1	1	0
Construction	42	17,1	27	11	2	1	1
Commerce, transports et services divers	109	44,5	66	38	3	1	1
dont commerce, réparation auto	48	19,6	27	19	2	0	0
Administration publique, enseignement, santé, action sociale	25	10,2	16	5	3	1	0

Champ : ensemble des activités.

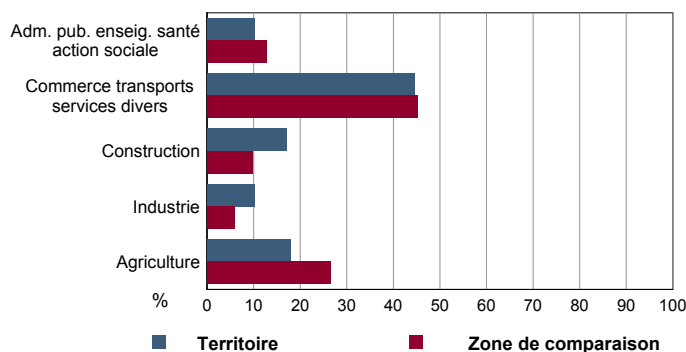
Source : Insee, CLAP.

**CEN T2 - Postes salariés par secteur d'activité au 31 décembre 2008**

	Total	%	1 à 9 salarié(s)	10 à 19 salariés	20 à 49 salariés	50 à 99 salariés	100 salariés ou plus
<b>Ensemble</b>	<b>649</b>	<b>100,0</b>	<b>238</b>	<b>135</b>	<b>103</b>	<b>62</b>	<b>111</b>
Agriculture, sylviculture et pêche	13	2,0	13	0	0	0	0
Industrie	70	10,8	35	14	21	0	0
Construction	211	32,5	37	35	28	0	111
Commerce, transports et services divers	274	42,2	137	44	31	62	0
dont commerce, réparation auto	101	15,6	70	31	0	0	0
Administration publique, enseignement, santé, action sociale	81	12,5	16	42	23	0	0

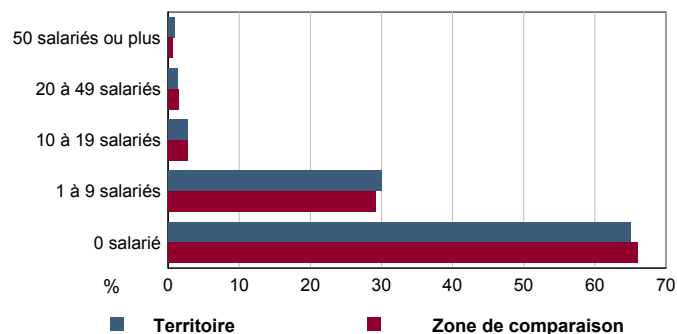
Champ : ensemble des activités.

Source : Insee, CLAP.

**CEN G1 - Répartition des établissements actifs par secteur d'activité au 31 décembre 2008**


Champ : ensemble des activités.

Source : Insee, CLAP.

**CEN G2 - Répartition des établissements actifs par tranche d'effectif salarié au 31 décembre 2008**


Champ : ensemble des activités.

Source : Insee, CLAP.

**CEN T3 - Établissements selon les sphères de l'économie au 31 décembre 2008**

	Nombre	%	Postes salariés	%
<b>Ensemble</b>	<b>245</b>	<b>100,0</b>	<b>649</b>	<b>100,0</b>
Sphère non présenteielle	107	43,7	234	36,1
dont domaine public	0	0,0	0	0,0
Sphère présenteielle	138	56,3	415	63,9
dont domaine public	7	5,1	48	11,6

Champ : ensemble des activités.

Source : Insee, CLAP.

**CEN T4 - Entreprises (sièges sociaux actifs) par secteur d'activité au 31 décembre 2008**

	Nombre	%
<b>Ensemble</b>	<b>215</b>	<b>100,0</b>
Agriculture, sylviculture et pêche	44	20,5
Industrie	22	10,2
Construction	38	17,7
Commerce, transports et sevice divers	92	42,8
dont commerce, réparation auto	39	18,1
Adm. pub., enseignement, santé, action sociale	19	8,8

Champ : ensemble des activités.

Source : Insee, CLAP.

**AGR T1M - Exploitations agricoles**

	Nombre d'exploitations		SAU (1) moyenne (ha)	
	2000	1988	2000	1988
<b>Toutes exploitations (2)</b>	<b>48</b>	<b>91</b>	<b>20</b>	<b>15</b>
dont exploitations professionnelles	26	51	33	21

(1) : Superficie agricole utilisée

(2) : y compris les exploitations sans SAU

Source : AGRESTE, recensements agricoles, 1988 et 2000

**AGR T2M - Superficies agricoles**

	Exploitations concernées		Superficie (ha)	
	2000	1988	2000	1988
<b>SAU (1) des exploitations sièges</b>	<b>48</b>	<b>91</b>	<b>948</b>	<b>1 337</b>
Terres labourables	41	80	723	817
dont céréales	31	60	329	409
Superficie fourragère principale	15	30	207	336
dont superficie toujours en herbe	13	30	97	294
Superficie en fermage (2)	22	30	549	392

(1) : Superficie agricole utilisée

(2) : Superficie en ha ou parc en propriété et copropriété

Source : AGRESTE, recensements agricoles 1988 et 2000

**AGR T3M - Cheptel**

	Exploitations concernées		Effectif	
	2000	1988	2000	1988
Bovins	8	18	255	353
dont vaches	6	17	107	183
Volailles	17	39	468	4 116

Source : AGRESTE, recensements agricoles 1988 et 2000

**AGR T4M - Orientation technico-économique des exploitations**

	Exploitations		Superficie agricole utilisée (ha)	
	2000	1988	2000	1988
<b>Ensemble</b>	<b>48</b>	<b>91</b>	<b>948</b>	<b>1 337</b>
dont : grandes cultures	21	24	564	438
légumes, fruits, viticulture	14	23	162	294
bovins	c	4	c	71
autres animaux	3	4	15	22

Source : AGRESTE, recensements agricoles 1988 et 2000

**AGR G1M - Répartition de la SAU selon les principales orientations technico-économiques en 2000**

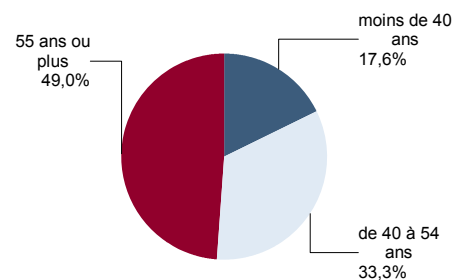
 Graphique non éditable  
pour cause de secret statistique

**AGR T5M - Population - Main d'oeuvre**

	2000	1988
<b>Chefs d'exploitations et coexploitants</b>	<b>51</b>	<b>104</b>
dont à temps complet	31	66
Population familiale active sur les exploitations	60	173
Unités de travail annuel (y.c. ETA-CUMA) (1)	75	179
dont : UTA familiales	46	134
UTA salariées	29	45

(1) : Entreprises de travaux agricoles (ETA), Coopératives d'utilisation de matériel agricole (CUMA)

Source : AGRESTE, recensements agricoles 1988 et 2000

**AGR G2M - Répartition des chefs d'exploitation et coexploitants selon l'âge en 2000**


Source : AGRESTE, recensement agricole 2000

**TOU T1 - Nombre et capacité des hôtels selon le nombre d'étoiles**

**TOU G1 - Évolution 2007 - 2011 des chambres d'hôtels et d'emplacements de camping(1) selon le nombre d'étoiles**

	au 01/01/2011		au 01/01/2007	
	Hôtels	Chambres	Hôtels	Chambres
<b>Ensemble</b>	1	14	1	14
0 étoile	0	0	0	0
1 étoile	0	0	0	0
2 étoiles	1	14	1	14
3 étoiles	0	0	0	0
4 étoiles ou plus	0	0	0	0

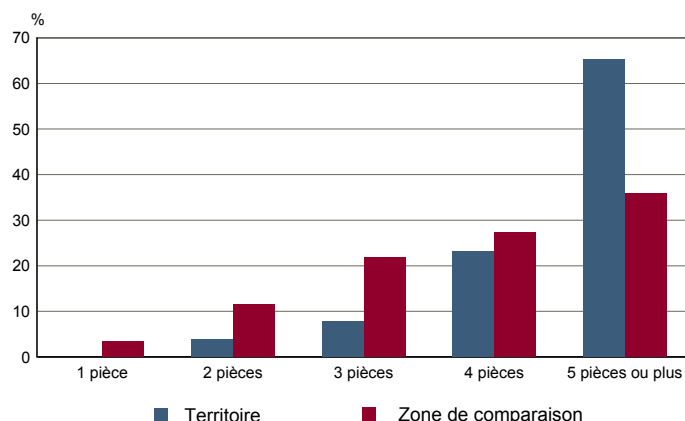
Graphique non éditable  
données à zéro  
ou  
évolution nulle

Source : Insee, Direction du tourisme - hébergements touristiques.

**TOU T2 - Nombre et capacité des campings selon le nombre d'étoiles**

**TOU G2 - Répartition en 2007 des résidences secondaires selon le nombre de pièces**

	au 01/01/2011		au 01/01/2007	
	Terrains	Emplacements	Terrains	Emplacements
<b>Ensemble</b>	0	0	0	0
1 étoile	0	0	0	0
2 étoiles	0	0	0	0
3 étoiles	0	0	0	0
4 étoiles	0	0	0	0



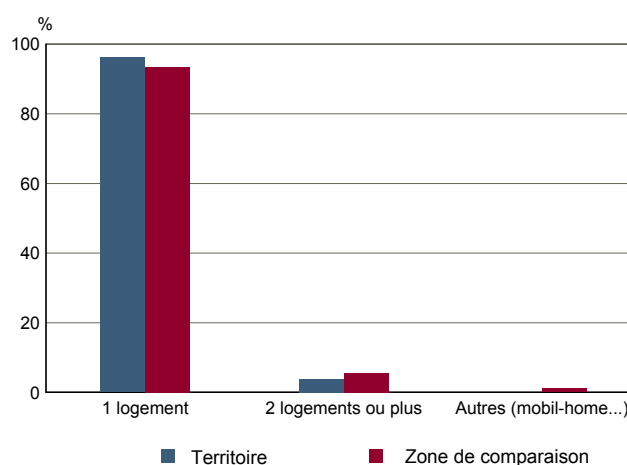
Source : Insee, Direction du tourisme - hébergements touristiques.

Source : Insee, RP2007 exploitation principale.

**TOU T3 - Résidences secondaires en 2007 selon la période d'achèvement**

**TOU G3 - Répartition en 2007 des résidences secondaires selon le nombre de logements**

	Nombre	%
<b>Ensemble des logements</b>	<b>1 266</b>	<b>100,0</b>
dont résidences secondaires	26	2,1
Résidences secondaires construites avant 2005	25	100,0
Avant 1949	16	64,0
De 1949 à 1974	3	12,0
De 1975 à 1989	6	24,0
De 1990 à 2004	0	0,0



Source : Insee, RP2007 exploitation principale.

Source : Insee, RP2007 exploitation principale.